

Werkbladen kleuren 2024

standaard (S)



225 oxid



295 brons



320 cement donker



590 eiken endgrain natuur

Let op: Zeer sterk verschillende zone's in decor en kleur. Vanwege de zeer grote kleurverschillen niet in combinatie met een ingezette postforming randlijst leverbaar.



730 eiken marcato

Let op: Kleurverschil door verschillende materialen van front- en omgevingskleuren is bij 730 eiken marcato mogelijk.



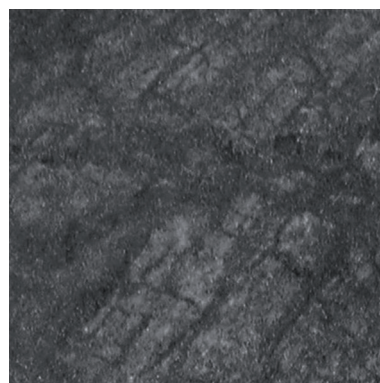
775 eiken sepia



915 denver eiken



1707 Beton donker

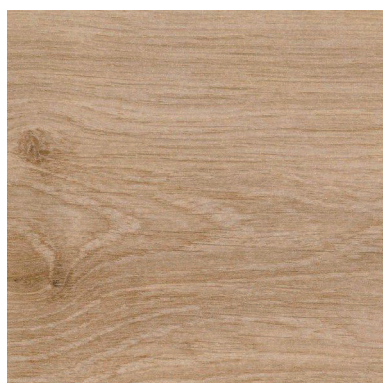


2109 Raja zwarte leiste

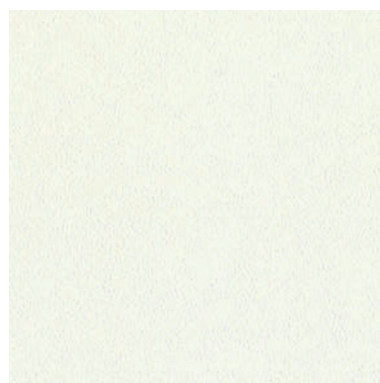


2118 Catania eiken

Passend voor korpuskleur 865 catania eiken.



2134 Arlington Eiken natuur



2142 arctiswit

Passend voor korpuskleur 125 arctis wit.

Werkbladen kleuren 2024

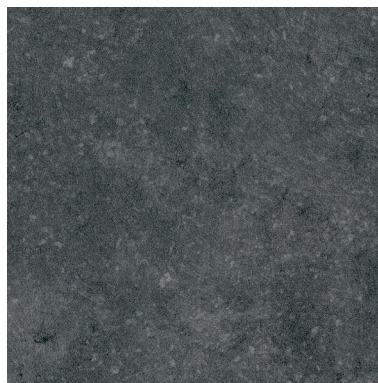
standaard (S)



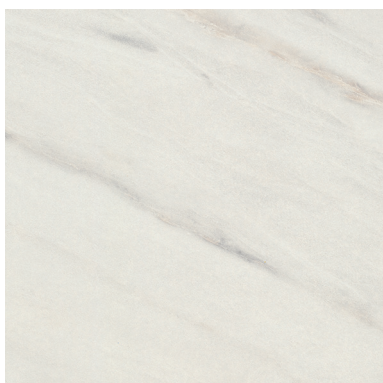
2152 Cementgrijs
Passend voor korpuskleur 360 cementgrijs.



2155 keramiek licht



2177 Speksteen structuur zwart



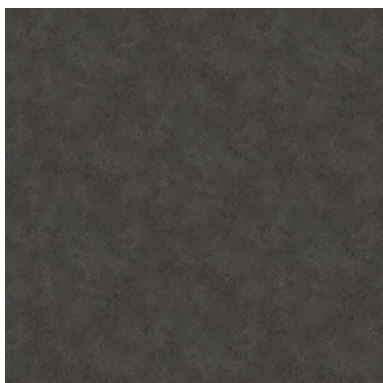
2179 edelmarmar wit



2180 Tibet zandsteen



2181 spachtelbeton grafiet



2182 mocca



2183 crisp zwart



2185 Okapi noten



2186 beton bruin



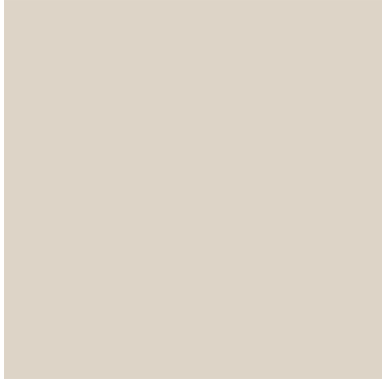
3150 Marmer terramo



3160 stratus grijs pearl

Werkbladen kleuren 2024

standaard (S)



3290 Angora grijs



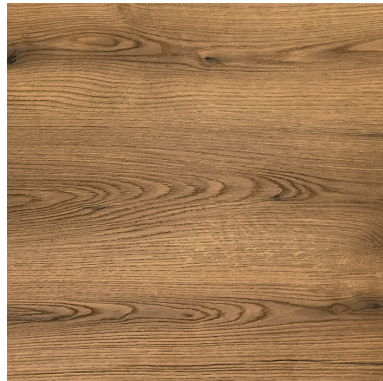
3430 Zandsteen



7010 kastanje licht



8070 vintage eiken



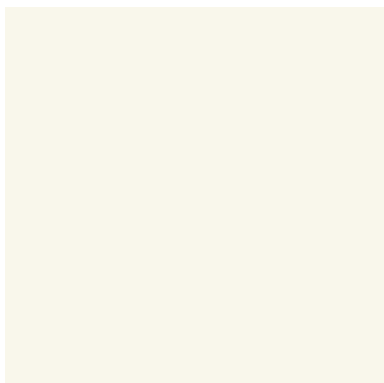
8080 evoke sunset



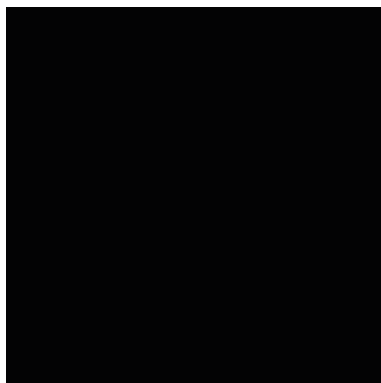
8200 eiken urban

Werkbladen kleuren 2024

Fenix (FX)

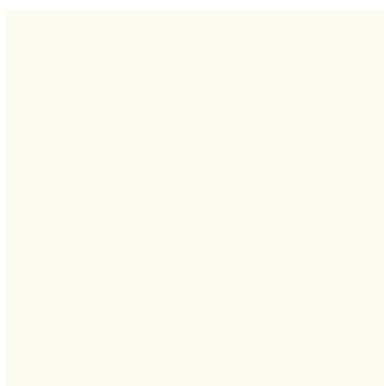


2160 Fenix arctis wit

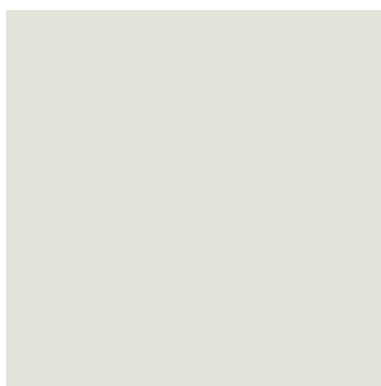


2161 Fenix zwart

Gelaagde kunststof mat (MX)



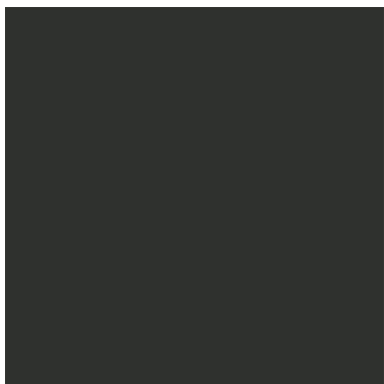
2171 arctiswit mat



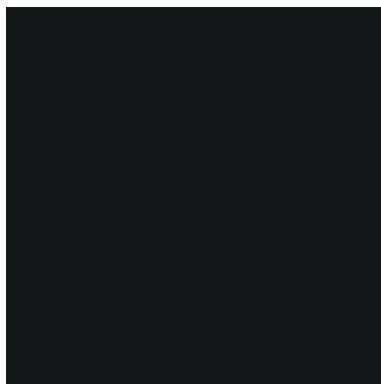
2172 lichtgrijs mat



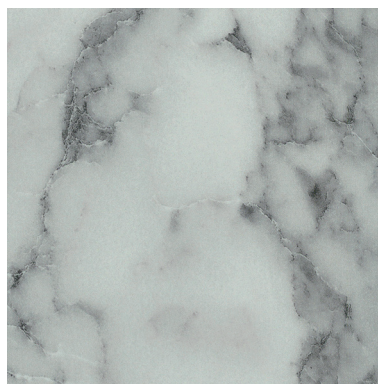
2174 platinagrijs mat



2175 stratusgrijs pearl mat



2176 zwart mat



3080 Marmer Carrara

Werkbladen-kanten en kleurvarianten

16 mm dik

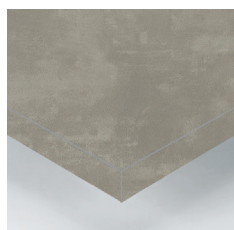


A1...-16
Voorkant met PP kant
1,5 mm dik.
2 x R = 2 mm
De nishoogte verhoogd
zich gelijk.



Randlijst in werkbladendessin

25 mm dik

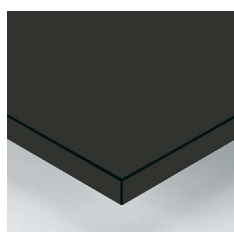


A2...-16
Voorkant met PP kant
1,5 mm dik.
2 x R = 2 mm
De nishoogte verhoogd
zich gelijk.



Randlijst in werkbladendessin

39 mm dik



A4...-03
Voorkant postforming.
2 x R = 3 mm



Randlijst in werkbladendessin
Niet leverbaar in:
320 cement donker
2152 Cementgrijs
en
3160 stratus grijs pearl



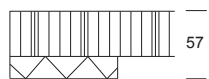
A4...-16
Voorkant met PP kant
1,5 mm dik.
2 x R = 2 mm



Randlijst in werkbladendessin

57 mm dik

Werkbladen-kanten en kleurvarianten

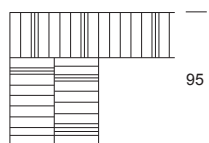


A6--08

Voorzijde met gelaagde rand.
Door de dubbele randconstructie
lijkt het werkblad 57 mm dik.
De nishoogte wordt
overeenkomstig kleiner.

Randlijst in werkbladendessin

95 mm dik



A10--08

Voorzijde met gelaagde rand.
Door de dubbele randconstructie lijkt het werk-
blad 95 mm dik.
De nishoogte wordt
overeenkomstig kleiner.

Randlijst in werkbladendessin