

CREATE YOUR WORLD

New  
era

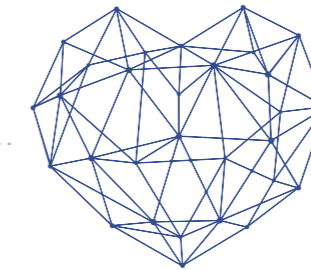
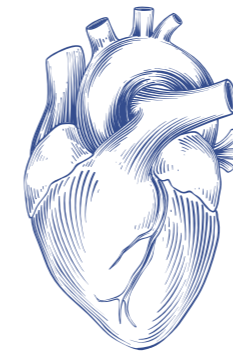
**pronorm**  
EINBAUKÜCHEN

# NEW era

Ein neues Kapitel beginnt dort,  
wo Gespür auf Gefühl im Raum trifft.

Een nieuw hoofdstuk begint daar, waar intuïtie  
en gevoel samenkomen in de ruimte.

Un nouveau chapitre commence là où  
l'intuition rencontre l'émotion dans l'espace.



#### NEW ERA: Klarheit im Inneren – Freiheit im Design.

Mit der Kollektion 2026 schlagen wir ein neues Kapitel auf – NEW ERA steht für die Verbindung von Küche, Wohnraum, Ankleide und Hauswirtschaftsraum, die nicht nur gestaltet, sondern aus echten Bedürfnissen heraus gedacht werden. Von innen nach außen. Wie möchtest Du leben? Wir hören zu, fragen nach, fühlen mit. Und entwickeln vielfältige Lösungen, die Menschen berühren – in Funktion, Design und Atmosphäre.

#### Individualität mit System. Innovation, die weiter denkt.

Unsere Leidenschaft steckt in jedem Detail: Das klare Raster-System macht Planung einfach, flexibel und individuell. Es eröffnet Raum für Lösungen, die intuitiv und durchdacht sind, unabhängig von Größe, Offenheit oder persönlichem Stil. Unsere Innovation **proTech X** bringt die neue Ära auf den Punkt. Elegant. Leise. Der Schubkasten, der Technik und Leben perfekt verbindet. Die Einführung von **proTech X** markiert den Auftakt zu einer umfassenden Weiterentwicklung des Designs – ein klares Statement für unseren Anspruch, Gestaltung nicht nur sichtbar, sondern auch spürbar zu machen.

#### Kollektion 2026 – Von innen nach außen gedacht. Was Menschen berührt.

Was wir innen leben, zeigen wir nach außen. Mit Herz, mit Sinn – und mit dem Anspruch, Räume zu gestalten, die leben. Die neue Kollektion 2026 steht für eine neue Generation der Küchenplanung: Strukturiert, präzise und emotional. NEW ERA wird mit dieser Kollektion spürbarer – als Haltung. Mehr als Trend.

**CREATE YOUR WORLD**

#### NEW ERA: Helderheid van binnen – vrijheid in vormgeving.

Met de collectie 2026 beginnen we aan een nieuw hoofdstuk. NEW ERA staat voor de verbinding van keuken, woonruimte, dressingroom en bijkeuken, die niet alleen zijn vormgegeven maar zijn bedacht vanuit echte behoeften. Van binnen naar buiten. Hoe wil je leven? We luisteren, stellen vragen, leven mee. En ontwikkelen diverse oplossingen die mensen raken – qua functie, design en sfeer.

#### Individualiteit met een systeem. Innovatie die verder reikt.

Onze passie zit in elk detail: het duidelijke raster-systeem maakt plannen eenvoudig, flexibel en persoonlijk. Het biedt ruimte voor oplossingen die intuïtief en goed doordacht zijn, ongeacht de grootte, openheid of persoonlijke stijl. Onze innovatie **proTech X** raakt de kern van een nieuw tijdperk. Elegant. Stil. De lade die techniek en leven perfect verbindt. Met de introductie van **proTech X** begint een bredere doorontwikkeling van het design, een duidelijk statement dat ons streven onderstreept om design niet alleen zichtbaar maar ook voelbaar te maken.

#### Collectie 2026 - Bedacht van binnen naar buiten. Wat mensen raakt.

Wat we van binnen voelen, krijgt buiten vorm. Met hart, met ziel en met de ambitie om ruimtes te creëren die leven. De nieuwe collectie 2026 staat voor een nieuwe generatie keukenplanning: gestructureerd, precies en vol gevoel. NEW ERA wordt met deze collectie tastbaar – als een houding. Meer dan een trend.

**CREATE YOUR WORLD**

#### NEW ERA : Clarté intérieure – Liberté de conception.

Avec la collection 2026, nous ouvrons un nouveau chapitre : NEW ERA incarne l'union entre la cuisine, le salon, le dressing et la buanderie, des espaces qui ne sont pas simplement aménagés mais pensés pour répondre aux véritables besoins. De l'intérieur vers l'extérieur. Comment souhaitez-vous vivre ? Nous vous écoutons, nous posons des questions, nous ressentons avec vous. Et nous développons des solutions variées, pensées pour toucher les gens par leur fonctionnalité, leur design et leur atmosphère.

#### L'individualité pensée comme un système. Une innovation qui anticipe vos besoins.

Notre passion se révèle dans chaque détail : un système de trame clair rend la planification simple, flexible et personnalisée. Il ouvre la voie à des solutions à la fois intuitives et réfléchies, adaptées à toutes les tailles, configurations et styles. Notre innovation **proTech X** donne tout son sens à cette nouvelle ère. Élégant. Silencieux. Le tiroir où la technologie se fond dans le quotidien avec perfection. L'introduction du système **proTech X** marque le début d'une évolution profonde du design – une expression forte de notre volonté de rendre la conception perceptible et non seulement visible.

#### Collection 2026 – Pensée de l'intérieur vers l'extérieur. Ce qui touche les gens.

Ce que nous vivons à l'intérieur se reflète à l'extérieur. Imaginée avec sens et avec cœur – et l'ambition de créer des espaces qui prennent vie. La nouvelle collection 2026 incarne une nouvelle génération de conception de cuisine : structurée, précise et empreinte d'émotion. Avec cette collection, NEW ERA devient plus perceptible – comme un état d'esprit. Plus qu'une tendance.

**CREATE YOUR WORLD**

„Wie möchtest Du leben?“ – diese Frage beginnt nicht im Kopf, sondern im Herzen. Es geht um Sehnsucht, Nähe, Identität. Um Räume, die berühren. Der Mensch mit seinen Bedürfnissen steht im Mittelpunkt. Nicht die Möbel. Nicht der Raum. Sondern das Leben, das darin stattfindet.

**CREATE YOUR WORLD**

"Hoe wil je leven?" – Deze vraag begint niet in je hoofd, maar in je hart. Het draait om verlangen, om nabijheid en identiteit. Om ruimtes die je raken. Altijd staat de mens met zijn behoeften centraal. Niet de meubels. Niet de ruimte. Maar het leven dat zich daarin afspeelt.

**CREATE YOUR WORLD**

« Comment souhaitez-vous vivre ? » – cette question ne naît pas dans la tête, mais dans le cœur. Il s'agit ici de désir, de proximité, d'identité. De lieux qui nous touchent. L'être humain et ses besoins sont au centre. Pas le mobilier. Ni la pièce. Mais la vie qui s'y exprime.

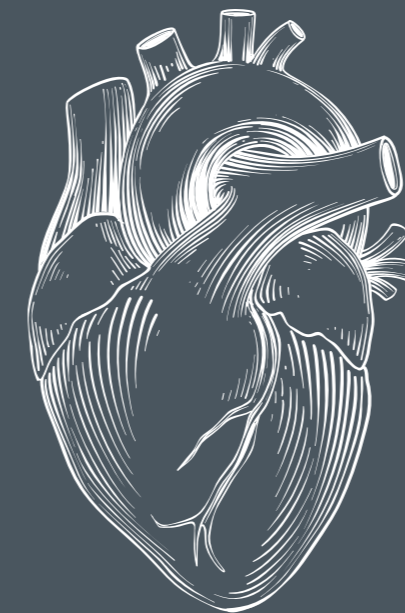
**CREATE YOUR WORLD**



Jede Planung beginnt mit der Frage:  
„Wie möchtest Du leben?“

Elke planning begint met de vraag:  
"Hoe wil je leven?"

Chaque planification commence  
avec la même question :  
« Comment souhaitez-vous vivre ? »



**Der Anspruch kommt von innen.**

Mit Leidenschaft. Mit Gespür. Mit Haltung. Aus echter Überzeugung. Unser Anspruch kommt von Herzen. Aus dem tiefen Verständnis, wie aus Räumen echte Lebenswelten entstehen. Was wir planen, ist nie nur Produkt – es ist Persönlichkeit in Form, Funktion und Atmosphäre.

**CREATE YOUR WORLD**

**Onze ambitie komt van binnenuit.**

Met passie. Met gevoel. Met overtuiging. Uit echte toewijding. Onze ambitie komt uit het hart. Uit het diepe besef hoe ruimtes uitgroeien tot echte leefwerelden. Wat we ontwerpen is nooit zomaar een product, het is persoonlijkheid in vorm, functie en sfeer.

**CREATE YOUR WORLD**

**L'exigence vient de l'intérieur.**

Portée par la passion. Guidée par l'intuition. Affirmée avec force. Animée par une conviction profonde. L'exigence vient du cœur. Nourrie par une compréhension profonde de ce qui transforme un espace en un véritable univers de vie. Ce que nous concevons dépasse le simple produit : c'est une personnalité qui s'exprime à travers la forme, la fonction et l'atmosphère.

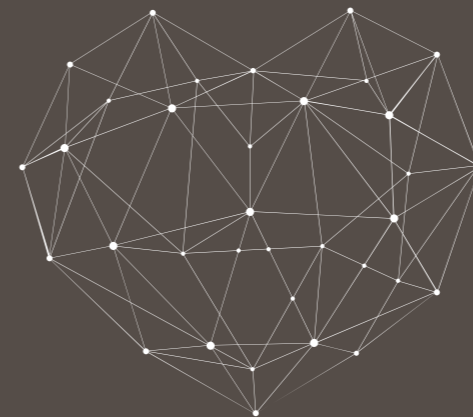
**CREATE YOUR WORLD**



Jede Kreation beginnt im Inneren.

Elke creatie begint van binnen.

Chaque création commence à l'intérieur.



Jede Innovation beginnt mit Neugier und dem Willen, das Beste noch besser zu machen: **proTech X**.

Elke innovatie begint met nieuwsgierigheid en de wil om het beste nog beter te maken: **proTech X**.

Chaque innovation naît de la curiosité et de la volonté de rendre le meilleur encore meilleur : **proTech X**.



**proTech X – Reduktion eines Schubkastensystems auf das Wesentliche. Ein Statement für anspruchsvolles Design.**

Die Antwort auf unsere Neugier ist eine Technik, die still begeistert: **proTech X**. Eine neue Ära im Schubkastendesign: Noch besser, reduziert auf das Wesentliche, gestaltet für anspruchsvolles Wohnen. Ein puristisches Zargendesign und filigrane Linienführung treffen auf technische Präzision. Leise in der Führung. Stabil im Gebrauch. Großzügig in der Planungsfreiheit. Ordnung wird zu Freiheit, Funktion zu Ästhetik, Technik zum unsichtbaren Begleiter.

Eine Innovation, die nicht laut sein muss, um Eindruck zu hinterlassen – und die das Herz der Küche neu definiert.

**proTech X – een ladesysteem teruggebracht tot zijn essentie. Een statement voor verfijnd design.**

Het antwoord op onze nieuwsgierigheid is een technologie die subtiel inspireert: **proTech X**. Een nieuw tijdperk in ladedesign: Nog beter, teruggebracht tot de essentie, ontworpen voor stijlvol wonen. Een puristisch zijprofiel design en verfijnde lijnen ontmoeten technische perfectie. Geruisloze geleiding. Stabiel in gebruik. Ruime planningsvrijheid. Orde wordt vrijheid, functie wordt esthetiek, techniek wordt een onzichtbare metgezel.

Een innovatie die niet luidruchtig hoeft te zijn om indruk te maken en die het hart van de keuken opnieuw definieert.

**proTech X – Un système de tiroir réduit à l'essentiel. L'expression d'un design exigeant.**

La réponse à notre curiosité est une technologie qui séduit en silence : **proTech X**. Une nouvelle ère dans le design des tiroirs : encore plus performante, réduite à l'essentiel, pensée pour un habitat exigeant. Un profilé latéral épuré et les lignes filigranes s'allient à la précision technique. Un coulissement silencieux. Une robustesse à l'usage. Et une grande liberté dans la conception. L'ordre devient liberté, la fonction se fait esthétique et la technique devient un compagnon invisible.

Une innovation qui n'a pas besoin de faire du bruit pour marquer les esprits et qui redéfinit le cœur de la cuisine.



## Wärme trifft Klarheit – perfekt vereint.

Für Menschen, die im schnellen Rhythmus der Stadt Klarheit suchen, wird diese Küche zum Rückzugsort. Sie schafft Ruhe und Struktur im Alltag. Die charaktervolle Maserung und warme Farbigkeit von Nussbaumfurnier und buffalo mocha verleihen Tiefe und Behaglichkeit. Messingakzente und Rauchglas setzen feine Details, die Modernität und Wärme verbinden – ein Raum, der nicht nur gestaltet, sondern gelebt wird.

## Warmte ontmoet helderheid – perfect verenigd.

Voor mensen die in het snelle ritme van de stad naar helderheid verlangen, wordt deze keuken een toevluchtsoord. Het creëert rust en structuur in het dagelijks leven. De karaktervolle nerven en warme kleuren van notenfineer en buffalo mocha zorgen voor diepte en huiselijkheid. Messingaccenten en rookglas voegen subtiele details toe die moderniteit en warmte combineren - een ruimte die niet alleen mooi ontworpen is, maar waarin geleefd wordt.

## La chaleur rencontre la clarté – une alliance parfaite.

Pour les personnes à la recherche de clarté dans le rythme effréné de la ville, cette cuisine est tel un refuge. Elle apporte calme et structure au quotidien. La veinure caractéristique et les tons chaleureux du placage en noyer et du buffalo mocha apportent profondeur et confort. Des accents en laiton et le verre fumé soulignent des détails subtils où modernité et chaleur se rejoignent – un espace non seulement aménagé mais pensé pour être vécu.





Wo Design und Technik  
still begeistern.

Waar design en techniek  
subtiel verrassen.

Quand le design et la  
technologie se rencontrent  
avec discrétion.



Hinter der klaren Gestaltung überzeugt das Innenleben mit durchdachten Details. **proTech X glassCase anthrazit** verleiht den Auszügen Leichtigkeit, ein Besteckeinsetz in Sherwood dunkelbraun und sanfte Lichtakzente ergänzen das Konzept. An der stilvollen Travertinwand setzt die Weinglashalterung einen besonderen Blickfang. So entsteht Stauraum, der Technik und Design – leise, aber wirkungsvoll verbindet.

Achter het strakke ontwerp overtuigt de binnenkant met doordachte details. **proTech X glassCase antraciet** geeft lichtheid aan de uittrekelementen, een bestekinzet in donker Sherwood en zachte verlichtingsaccenten maken het concept compleet. Tegen de stijlvolle travertinwand vormt de wijnglashouder een bijzondere blikvanger. Zo ontstaat opbergruimte die techniek en design geruisloos maar krachtig samenbrengt.

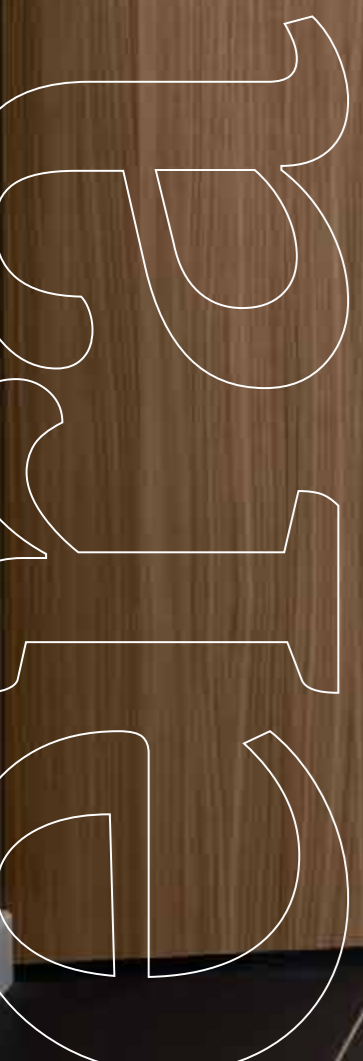
Derrière des lignes épurées, l'intérieur séduit par des détails soigneusement pensés. **proTech X glassCase anthracite** confère aux tiroirs une impression de légèreté. Un range-couverts en Sherwood foncé ainsi que des accents lumineux subtils viennent compléter le concept. Sur la paroi en travertin au style raffiné, le porte-verres à vin devient un véritable point de mire. Un rangement où technologie et design s'unissent avec discrétion mais efficacité.



Eleganz macht Raum zum Gefühl.

Elegantie verandert ruimte  
in gevoel.

L'élégance donne une âme  
à l'espace.





Zurückhaltend im Ton,  
präsent in der Wirkung.

Ingetogen in toon,  
kräftig in impact.

Une présence discrète,  
une efficacité affirmée.



Die elegante Rahmenfront in Angora grau und das warme Nussbaum hell verleihen dieser Küche eine ruhige, wohnliche Ausstrahlung. Hochwertige Materialien schaffen Geborgenheit und formen einen Wohlfühlort im Grünen – mit Anklängen an eine moderne Interpretation der Landhausküche.

Der Vitrinenschrank mit hinterleuchteten Holzböden setzt Lieblingsstücke stimmungsvoll in Szene und schafft Ordnung, die sich der Persönlichkeit anpasst. In Kombination mit der harmonischen Farb- und Materialwahl entsteht ein Raum, der Ruhe schenkt und Freiheit lässt.

Het elegante kaderfront in Angora grijs en het warme lichte notenhout geven deze keuken een rustige, huiselijke uitstraling. Hoogwaardige materialen scheppen warmte en vormen een plek van geborgenheid in het groen, met accenten die doen denken aan een moderne interpretatie van de landelijke keuken.

De vitrinekast met verlichte houten planken zet favoriete stukken sfeervol in de schijnwerpers en creëert orde die bij jouw persoonlijkheid past. Samen met de harmonieuze keuze van kleuren en materialen ontstaat een ruimte die rust schenkt en vrijheid biedt.



L'élégante façade en Angora gris et le chaleureux noyer clair confèrent à cette cuisine une atmosphère paisible et accueillante. Les matériaux de qualité créent un sentiment de sécurité et façonnent un lieu de bien-être au cœur de la nature - avec des accents évoquant un style campagne revisité avec modernité.

La vitrine, avec ses étagères en bois rétroéclairées, met en valeur vos objets préférés et crée un rangement adapté à chaque personnalité. Le choix harmonieux des coloris et des matériaux crée un espace propice à la détente et à la créativité.



Charakter trifft höchsten Anspruch an Design.

Karakter ontmoet de hoogste designambitie.

L'alliance du caractère et de l'exigence absolue en matière de design.

**Boho-Struktur und weiches wollweiß – eine Komposition, die Tiefe, Ruhe und Leichtigkeit vereint.** Die reliefartige Front bringt Charakter, das samtig matte weiß Gelassenheit. Offene Elemente und der Ansatzisch an der zentralen Kücheninsel laden ein zum Kochen, Zusammensitzen und zum täglichen Miteinander. So entsteht eine Küche, die Klarheit mit Geselligkeit verbindet und Tag für Tag selbstverständlich wirkt.

**Boho-structuur en zacht wolwit – een compositie die diepte, rust en lichtheid samenbrengt.** Het reliëffront geeft karakter, het fluweelmatte wit straalt kalmte uit. Open elementen en de aangebouwde tafel aan het centrale kookeiland nodigen uit om te koken, samen te zijn en de dag met elkaar door te nemen. Zo ontstaat een keuken die zowel helderheid als gezelligheid uitstraalt en die dag na dag natuurlijk aanvoelt.

**Un design structuré à l'esprit bohème et un blanc de laine tout en douceur – une composition qui allie profondeur, calme et légèreté.** La façade en relief affirme son style, le blanc mat invite à la détente. Les éléments ouverts et la table attenante à l'îlot central invitent à cuisiner, s'asseoir ensemble et partager le quotidien. Il en résulte une cuisine qui allie clarté et convivialité et qui s'impose comme une évidence, jour après jour.

Details, die berühren.

Details die raken.

Quand l'émotion se cache  
dans les détails.



Das Y-line Griffprofil in warmem bronze setzt ein sanftes Leuchten und verleiht der Küche subtile Eleganz. Im Inneren sorgt **proTech X** pure in titan für Komfort und Struktur – leise geführt, großzügig organisiert und bis ins Detail durchdacht. Zugleich prägt die wohnliche Atmosphäre nicht nur die Küche selbst, sondern rundet den gesamten Wohnraum harmonisch ab.

Het Y-line greepprofiel in warm brons creëert een zachte gloed en verleent de keuken subtiële elegantie. Binnenin zorgt **proTech X** pure in titanium voor comfort en structuur - stil geleid, royaal georganiseerd en tot in detail doordacht. De huiselijke sfeer geeft de keuken karakter en maakt tegelijkertijd de hele woonruimte harmonieus compleet.

Le profil de poignée Y-line en bronze chaud diffuse une douce luminosité et confère à la cuisine une élégance subtile. À l'intérieur, le système **proTech X** pure en finition titane assure confort et structure - coulissement silencieux, organisation généreuse et conception pensée jusque dans les moindres détails. L'ambiance chaleureuse qui émane de la cuisine s'étend harmonieusement à tout l'espace de vie.

Puristisches Design für  
jede Architektur.

Puristisch design voor  
elke woonstijl.

Un design épuré pour toutes  
les architectures.

Zart und doch selbstbewusst – eine Küche für alle, die klare  
Formen und architektonische Gestaltung lieben.

Matte Oberflächen schaffen einen Ruhepol, während zwei  
Fronten in Angora grau, jedoch mit unterschiedlicher Materi-  
alien, Akzente setzen. Manchmal entscheidet die Form über  
das Gefühl – hier entsteht eine luftige Wohnatmosphäre,  
die Hektik ausblendet und zeitlose Eleganz neu interpretiert.

Verfijnd en toch zelfbewust – een keuken voor iedereen  
die houdt van strakke vormen en architectonische lijnen.

Matte oppervlakken brengen rust, terwijl twee fronten in  
Angora grijs, elk met een eigen materiaal, voor accenten  
zorgen. Soms bepaalt de vorm het gevoel – hier ontstaat  
een luchtige woonsfeer die de hectiek buitensluit en tijdloze  
elegantie opnieuw interpreteert.

Délicate mais affirmée – cette cuisine séduit les amateurs  
de lignes épurées et d'esthétique architecturale.

Les sur-  
faces mates créent une atmosphère apaisante tandis que les  
deux façades en Angora gris, réalisées dans des matériaux  
différents, apportent des contrastes. Parfois, c'est la forme  
qui façonne l'émotion – ici, elle donne naissance à une  
atmosphère aérée, où le tumulte s'efface et où l'élégance  
intemporelle est réinterprétée.



Funktion in schönster Form.

Functie in haar mooiste vorm.

La fonctionnalité dans sa plus belle forme.



**Die sanften Radien der Kücheninsel verleihen der Planung eine besondere Leichtigkeit.**

Im Inneren sorgt der 90er Tablarboden für Struktur und Übersicht. Das beleuchtete Regal setzt einen zusätzlichen Akzent und bringt Atmosphäre in den Raum. So entsteht ein stimmiges Gesamtbild, das Eleganz und Alltag nahtlos verbindet.

**De zachte rondingen van het kookeiland geven het ontwerp een bijzondere lichtheid.**

Binnenin zorgt de 90cm breed uittrekplateau voor structuur en overzicht. De verlichte plank zet een extra accent en brengt sfeer in de ruimte. Zo ontstaat een harmonieus geheel dat elegantie en dagelijks leven naadloos verbindt.

**Les courbes douces de l'îlot de cuisine apportent une certaine légèreté à l'aménagement.**

A l'intérieur, la tablette de 90 cm apporte structure et clarté. L'étagère éclairée vient souligner l'ensemble et apporte une atmosphère chaleureuse à la pièce. Il en résulte un ensemble harmonieux où l'élégance et le quotidien se rencontrent avec justesse.

Sanft im Ton.  
Stark im Ausdruck.

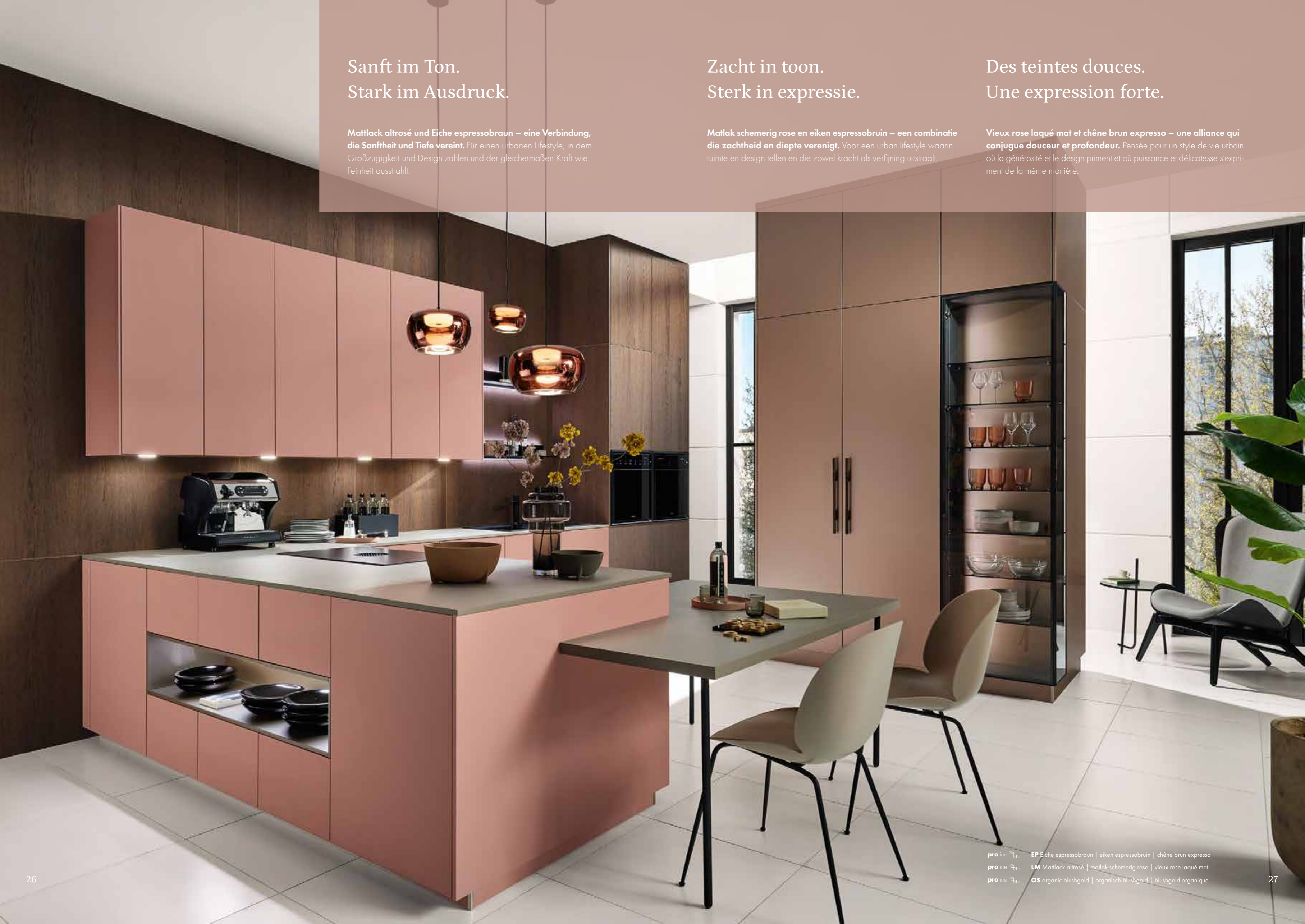
**Matlack altrosé und Eiche espressobraun – eine Verbindung, die Sanftheit und Tiefe vereint.** Für einen urbanen Lifestyle, in dem Großzügigkeit und Design zählen und der gleichermaßen Kraft wie Feinheit ausstrahlt.

Zacht in toon.  
Sterk in expressie.

**Matlak schemerig rose en eiken espressobruin – een combinatie die zachtheid en diepte verenigt.** Voor een urban lifestyle waarin ruimte en design tellen en die zowel kracht als verfijning uitstraalt.

Des teintes douces.  
Une expression forte.

**Vieux rose laqué mat et chêne brun expresso – une alliance qui conjugue douceur et profondeur.** Pensée pour un style de vie urbain où la générosité et le design priment et où puissance et délicatesse s'expriment de la même manière.





## Wenn Anspruch machbar ist.

Ausdruck und Alltagstauglichkeit gehen hier Hand in Hand. Vielfältige Stauraumlösungen, ergänzt durch **proTech X** pure anthrazit, verbinden Funktion mit Design, während die Glas-Abschlussvitrine mit Rückwand in Blushgold Ruhe und Eleganz ausstrahlt. So wird Anspruch erlebbar – in einer Küche, die Haltung zeigt.

## Wanneer ambitie haalbaar wordt.

Expressie en geschiktheid voor dagelijks gebruik gaan hier hand in hand. Veelzijdige opbergruimte, aangevuld met **proTech X** pure antraciet, verenigen functie en design, terwijl de glazen eindvitrine met achterwand in blushgold rust en elegantie uitstraalt. Zo wordt ambitie voelbaar – in een keuken die karakter toont.

## Quand l'excellence est à portée de main.

L'expression et la fonctionnalité vont ici de pair. Des solutions de rangement multiples, associées au système **proTech X** pure anthracite, allient fonctionnalité et design tandis que la vitrine en verre avec sa paroi arrière en Blushgold apporte sérénité et élégance. Une cuisine qui incarne l'exigence et affirme sa personnalité.

**Hell und dunkel, glatt und strukturiert – Gegensätze im Einklang.** Diese Küche wird zum Mittelpunkt des Lebens: Hier wird gekocht, geredet, gemeinsam gegessen. Der Tisch verbindet und schafft Raum für Familie und Miteinander. Hochwertige Materialien und markante Farben formen mehr als eine Küche – sie schaffen einen Ort, der inspiriert und alle Sinne berührt.

**Licht en donker, glad en gestructureerd – harmonische tegenpolen.** Deze keuken wordt het middelpunt van het leven: hier wordt gekookt, gepraat en samen gegeten. De tafel verbindt en schept ruimte voor familie en samenzijn. Hoogwaardige materialen en uitgesproken kleuren vormen meer dan een keuken – ze creëren een plek die inspireert en alle zintuigen raakt.

**Clair et sombre, lisse et structuré – des contrastes en harmonie.** Cette cuisine devient le cœur du foyer : on y cuisine, on y parle et on y partage des repas. La table rassemble et crée un espace dédié à la famille et la convivialité. Des matériaux de haute qualité et des teintes affirmées façonnent bien plus qu'une cuisine – ils créent un lieu d'inspiration qui éveille tous les sens.

Ein Lebensraum der Wohnlichkeit, für alle Sinne.

Een gezellige leefruimte voor alle zintuigen

Un espace de vie confortable, pensé pour éveiller tous les sens.

Sanft und stark zugleich.

Zacht en sterk tegelijk.

A la fois délicat et affirmé.



**Die sanfte Oberfläche von organic glas in perlmutt trifft auf die markante Struktur von Boho tiefschwarz.**

Es vereint Eleganz mit Widerstandsfähigkeit, bleibt pflegeleicht und farbstabil – und wird so zum Highlight der Küche. Elemente aus Holz und großzügige Flächen runden das Gesamtbild ab und schaffen eine Atmosphäre, die Beständigkeit und Stärke ausstrahlt.

**Het zachte oppervlak van organisch glas in parelmoer ontmoet de opvallende structuur van Boho diepzwart.**

Het verenigt elegantie met duurzaamheid, blijft onderhoudsvriendelijk en kleurecht – en wordt zo het hoogtepunt van de keuken. Elementen van hout en royale oppervlakken maken het geheel compleet en scheppen een sfeer die duurzaamheid en kracht uitstraalt.

**La surface douce du perle de nacre organique rencontre la structure marquée du Boho noir foncé.**

Cette alliance conjugue élégance et robustesse tout en offrant une facilité d'entretien et une stabilité des couleurs – devenant ainsi le point fort de la cuisine. Les éléments en bois et les surfaces généreuses viennent compléter l'ensemble et créent une atmosphère empreinte de solidité et de caractère.



**Hier verschmelzen Küche und Wohnraum.**

Ein integrierter Weinkühler, stimmungsvolle Lichtlösungen und wohnliche Elemente zeigen, wie Funktion und Alltag ineinandergreifen. So entsteht ein Raum, der praktische Bedürfnisse erfüllt und zugleich Ausdruck von Lebensstil ist.



**Hier versmelten keuken en woonruimte met elkaar.**

Een geïntegreerde wijnkoeler, sfeervolle lichtoplossingen en huiselijke elementen laten zien hoe functie en dagelijks leven in elkaar grijpen. Zo ontstaat een ruimte die praktische behoeften vervult en tegelijk een uitdrukking van levensstijl is.



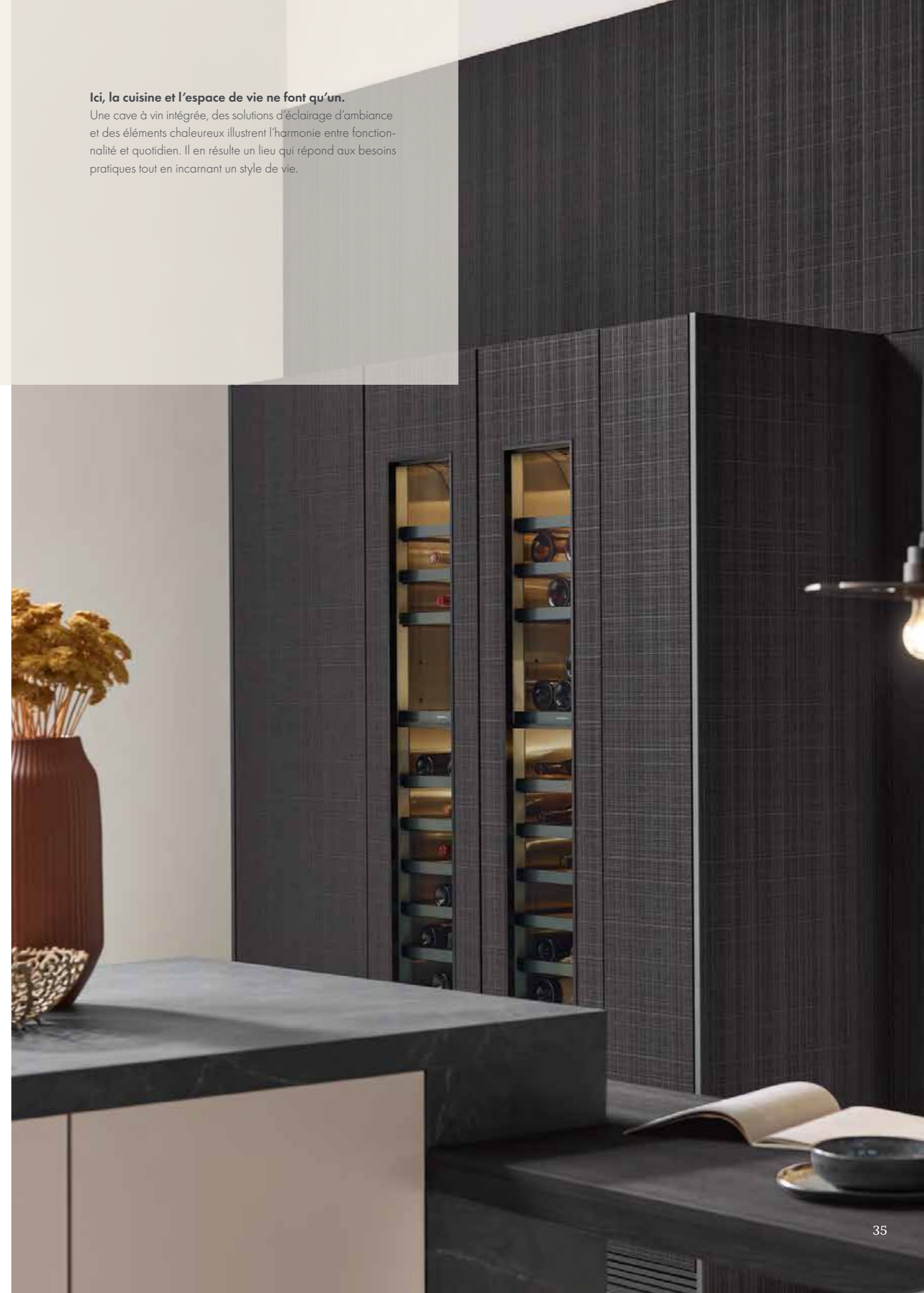
Design, das sich mit dem Leben verbindet.

Design dat zich met het leven verbindt.

Un design en harmonie avec la vie.

**Ici, la cuisine et l'espace de vie ne font qu'un.**

Une cave à vin intégrée, des solutions d'éclairage d'ambiance et des éléments chaleureux illustrent l'harmonie entre fonctionnalité et quotidien. Il en résulte un lieu qui répond aux besoins pratiques tout en incarnant un style de vie.



## Klarheit zeigen. Atmosphäre schaffen.

Edle Materialien und die tiefschwarze Farbgestaltung verleihen dieser Küche einen ausdrucksstarken Charakter, der optisch wie haptisch überzeugt. Die Velvet-Oberflächen schmeicheln der Hand, während die klare Formensprache Ruhe und Eleganz ausstrahlt. Eine Küche für Menschen, die das Besondere suchen und Stärke im Design schätzen.

## Duidelijkheid tonen. Sfeer scheppen.

Mooie materialen en de gitzwarte kleur geven deze keuken een expressief karakter dat zowel zichtbaar als tastbaar overtuigt. De velvet-oppervlakken voelen zacht aan, terwijl de strakke vormgeving rust en elegantie uitstraalt. Een keuken voor mensen die iets bijzonders zoeken en een sterk design waarderen.

## Exprimer la clarté. Créer l'atmosphère.

Des matériaux nobles et une teinte noir profond confèrent à cette cuisine un caractère affirmé qui séduit autant au regard qu'au toucher. Les surfaces Velvet offrent une grande douceur au toucher tandis que la pureté des formes apporte sérénité et élégance. Une cuisine pensée pour ceux qui recherchent l'exception et un design affirmé.





Komfort, der  
innen beginnt.

Comfort dat van  
binnenuit begint.

Le confort commence  
à l'intérieur.



In dieser Küche verbindet sich  
Funktion mit Leichtigkeit.

Die Flipdoors gleiten sanft nach oben und geben den Blick frei, während beleuchtete Regale den Raum mit stimmungsvollen Akzenten bereichern. So entsteht ein Komfort, der aus dem Inneren wächst und die markante Gestaltung wirkungsvoll ergänzt.

In deze keuken komen  
functie en gemak samen.

De Flipdoors glijden soepel omhoog en openen het zicht, terwijl verlichte schappen de ruimte vullen met sfeervolle accenten. Zo ontstaat een gevoel van comfort dat van binnenuit groeit en de markante vormgeving krachtig onderstreept.

Cette cuisine allie fonctionnalité  
et légèreté.

Les portes basculantes s'ouvrent en douceur vers le haut, dévoilant ainsi l'espace, tandis que les étagères éclairées apportent des touches chaleureuses dans la pièce. Il en résulte un confort qui vient de l'intérieur et qui sublime avec efficacité une esthétique affirmée.

# Etla



Stille Klarheit.  
Geordnet bis ins Detail.

Stille eenvoud  
Georganiseerd tot in het  
kleinste detail.

Une clarté silencieuse.  
Une organisation jusque  
dans les moindres détails.

Struktur,  
die bleibt. System,  
das mitwächst.

Structuur,  
die blijft. Systeem,  
dat meegroeit.

Une structure qui  
perdure. Un système  
qui évolue.



Wohnen bedeutet, dem Alltag Struktur zu geben und zugleich Raum für Persönlichkeit zu schaffen. Die Leinenoptik bringt Helligkeit und Leichtigkeit in die Ankleide, während durchdachte Systeme Übersicht und Klarheit schaffen. So verbindet sich Organisation mit Stil – und inspiriert jeden Tag aufs Neue.

Wonen betekent structuur geven aan het dagelijks leven en tegelijkertijd ruimte creëren voor persoonlijkheid. De linnenlook brengt licht en luchtigheid in de dressing, terwijl doordachte systemen zorgen voor overzicht en rust. Zo gaan organisatie en stijl hand in hand en ontstaat er elke dag opnieuw inspiratie.

Habiter, c'est structurer le quotidien tout en révélant sa singularité. L'aspect lin apporte luminosité et légèreté dans le dressing tandis que les systèmes ingénieux assurent ordre et clarté. L'organisation s'allie au style – pour un intérieur qui inspire, jour après jour.



**Wir hören zu. Wir fühlen mit.  
Wir denken voraus.**

Das Beste entsteht dort, wo Struktur und Kreativität sich begegnen. Mit klaren Systemen, feinem Gespür und einer Liebe zum Detail, die in jedem Schritt spürbar ist, entsteht etwas, das bleibt: Ein Raum, der nicht nur passt – sondern sich richtig anfühlt. So erreichen wir nicht nur Ziele, sondern Herzen.

**We luisteren. We voelen mee.  
We denken vooruit.**

Het beste ontstaat daar, waar structuur en creativiteit elkaar vinden. Met doordachte systemen, een fijn gevoel en een liefde voor detail die in elke stap voelbaar is, ontstaat iets blijvends: een ruimte die niet alleen klopt, maar ook echt goed voelt. Zo bereiken we niet alleen doelen, maar ook harten.

**Nous écoutons. Nous ressentons.  
Nous anticipons.**

Le meilleur naît là où la structure rencontre la créativité. Grâce à des systèmes clairs, un sens aigu et un amour du détail perceptible à chaque étape, nous créons quelque chose de durable : un espace qui ne se contente pas de convenir mais qui résonne juste. Non seulement nous atteignons nos objectifs mais nous touchons aussi les cœurs.



Individuelle Planungen für Lebensräume treffen ins Herz. Mit Anspruch, Klarheit, Detailliebe.

Individuele ontwerpen voor leefruimtes raken je recht in het hart. Met stijl, overzicht en aandacht voor detail.

Des aménagements personnalisés qui parlent au cœur. Pensés avec exigence, clarté et un sens du détail.



Was man sieht, beginnt mit dem, was man spürt.

Wat je ziet, begint met wat je voelt.

Ce que l'on voit commence par ce que l'on ressent.

Mit außergewöhnlichen Materialien, aktuellen Trendfarben und markanten Oberflächen entstehen Lebensräume, die weit über den klassischen Küchenraum hinausgehen. Feine Details im Boho-Stil, gewebte Leinwandoptik und furnierte Fronten mit aufwendiger Fächerung setzen haptische und visuelle Highlights – und verleihen der neuen Kollektion ihre unverwechselbare Individualität.

Met bijzondere materialen, actuele trendkleuren en opvallende oppervlakken ontstaan leefruimtes die ver voorbij de klassieke keuken reiken. Verfijnde details in boho-stijl, geweven linnenlook en gefineerde fronten met een verfijnde waaiersstructuur zorgen voor tastbare en zichtbare accenten en geven de nieuwe collectie haar onmiskenbare eigenheid.

Des matériaux d'exception, des couleurs tendance et des surfaces audacieuses donnent naissance à des espaces de vie qui dépassent largement le cadre de la cuisine traditionnelle. Des détails subtils inspirés du style bohème, une finition effet lin tissé et des façades plaquées aux motifs travaillés créent des accents visuels et tactiles uniques – et confèrent à la nouvelle collection sa singularité incomparable.

wollweiß | wolwit | blanc de laine

organic perlmutt | organisch parelmoer | perle de nacre organique

Eiche honigblond | eiken honingblond | chêne blond miel

Boho natur | Boho natuur | Boho nature

natural linen | natural linen | natural linen

Matlack altrosé | matlak schemerig rose | vieux rose laqué mat

Matlack velvet | matlak velvet | velvet laqué mat

organic blushgold | organisch blushgold | blushgold organique

Eiche espressobraun | eiken espressobruin | chêne brun espresso

buffalo mocha | buffalo mocha | buffalo mocha

polarblau | polarblauw | bleu polaire

graphitblau | grafiteblauw | bleu graphite

Bernstein schwarz | amber zwart | ambre noir

Boho tief schwarz | Boho diepzwart | Boho noir foncé

tiefschwarz | diepzwart | noir foncé



**Mit proTech X beginnt eine neue Ära für das Innenleben der Küche.**

Präzise Technik trifft auf minimalistisches Zargendesign – laufruhig, stabil und bis ins Detail durchdacht. Die klare Linienführung, hochwertige Materialien und flexiblen Innenausstattungen geben jeder Planung mehr Freiheit und Charakter. So entsteht Stauraum, der nicht nur funktioniert, sondern auch inspiriert.

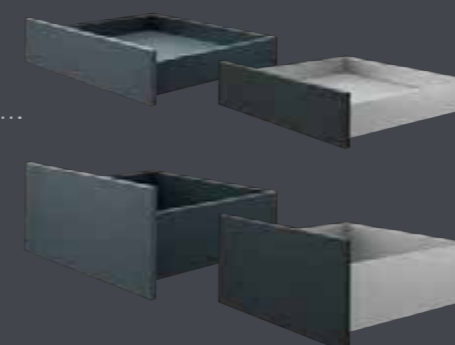
**Met proTech X begint een nieuw tijdperk voor het binnenleven van de keuken.**

Precieze techniek ontmoet een minimalistisch zijprofiel design - soepel lopend, stabiel en tot in detail doordacht. De strakke lijnen, hoogwaardige materialen en flexibele binnenuitvoering geven elke planning meer vrijheid en karakter. Zo ontstaat opbergruimte die niet alleen functioneert, maar ook inspireert.

**Avec proTech X, une nouvelle ère commence pour l'aménagement intérieur des cuisines.**

La technologie de précision rencontre le design minimaliste des côtés de tiroir – silencieux, stable et pensé dans les moindres détails. Des lignes épurées, des matériaux de haute qualité et des aménagements intérieurs modulables offrent à chaque projet plus de liberté et de personnalité. Il en résulte ainsi un espace de rangement qui ne se contente pas d'être fonctionnel, mais qui inspire.

**Von Innen neu gedacht.**



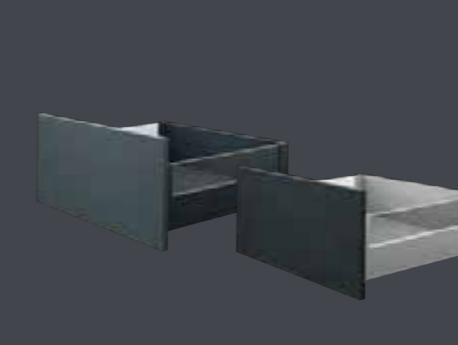
proTech X pure  
proTech X pureMaxi

Puristisch, geradlinig, kompromisslos – die elegante Designzarge für eine klare, moderne Ästhetik. Optional auch als Maxi-Variante mit höherer Zarge für mehr Stauraum.

Puristisch, rechthoekig, compromisloos - de elegante zijprofiel voor een strakke, moderne uitstraling. Ook verkrijgbaar als maxi-variant met een hogere zijprofiel voor extra opbergruimte.

Clair, linéaire et sans compromis - le cadre design élégant pour une esthétique claire et moderne. Disponible également en variante Maxi, avec côtés de tiroir rehaussés pour un espace de rangement accru.

**Van binnenuit opnieuw doordacht.**



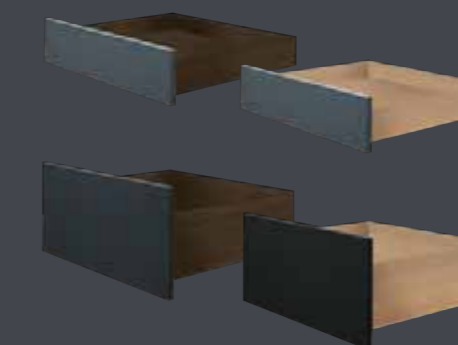
proTech X glassCase

Transparente Glaselemente in den Zargen schaffen eine leichte, elegante Raumwirkung. Technik, die sich zurücknimmt und den Blick auf das Wesentliche lenkt.

Transparante glaselementen in de de zijprofielen zorgen voor een lichte en elegante uitstraling. De techniek blijft op de achtergrond en laat de aandacht volledig naar de essentie gaan.

Des éléments en verre transparents intégrés dans les côtés de tiroir créent une atmosphère légère et élégante. Une technologie discrète pour attirer le regard sur l'essentiel.

**Repensé de l'intérieur.**



proTech X woodBox  
proTech X woodBoxMaxi

Hochwertige Holzoptik in Eiche urban oder Sherwood dunkelbraun bringt Wärme und Natürlichkeit ins Innenleben. Auf Wunsch auch als Maxi-Variante für noch mehr Stauraum.

De hoogwaardige houtlook in Urban eiken of Dark sherwood zorgt voor warmte en natuurlijkheid in het interieur. Ook verkrijgbaar als maxi-variant voor nog meer opbergruimte.

Un aspect bois haut-de-gamme en chêne urbain ou Sherwood foncé apporte chaleur et authenticité au cœur de la cuisine. Disponible également sur demande en version Maxi pour un plus grand espace de rangement.

Besonders leise und stabile Führung.  
Bijzonder stille en stabiele geleiding.  
Un mouvement silencieux et stable.

Flexible Innenausstattungen.  
Flexibele binnenuitvoering.  
Des équipements intérieurs modulables.

Minimalistisches Zargendesign.  
Minimalistisch zijprofiel design.  
Un design minimaliste des côtés de tiroir.

Drei Designvarianten in zwei Höhen.  
Drie designvarianten in twee hoogtes.  
Trois variantes de design en deux hauteurs différentes.

Hohe Verarbeitungsqualität.  
Hoge verwerkingskwaliteit.  
Haute qualité de fabrication.

Mehr Planungsfreiheit für individuelle Lösungen.  
Meer planningsvrijheid voor individuele oplossingen.  
Une plus grande liberté de conception pour des solutions personnalisées.

So flexibel  
wie das Leben.

Zo flexibel als  
het leven zelf.

Pensés pour évoluer  
avec vous.

**Struktur, die das Leben leichter macht.**

Das 128-mm-Raster bringt Ordnung in Proportionen und Freiheit in die Gestaltung. Unterschiedliche Schrankhöhen passen sich dem Alltag an, schaffen Ergonomie und nutzen den Raum perfekt. So entsteht ein harmonisches Bild, das Funktion und Form in Einklang bringt – und das Leben jeden Tag spürbar erleichtert.

**Structuur die het leven lichter maakt.**

Het raster van 128 mm brengt orde in de verhoudingen en vrijheid in het ontwerp. Verschillende kasthoogten sluiten aan bij het dagelijks leven, zorgen voor ergonomie en benutten de ruimte optimaal. Zo ontstaat een harmonieus geheel waarin functie en vorm samenvloeien en het leven elke dag merkbaar eenvoudiger wordt.

**Une structure qui simplifie le quotidien.**

La trame de 128 mm apporte de l'ordre dans les proportions et permet une grande liberté de conception. Les différentes hauteurs de meubles s'adaptent au quotidien, elles optimisent l'ergonomie et exploitent l'espace à la perfection. Il en résulte une harmonie visuelle où la forme et la fonction s'accordent – pour rendre la vie plus simple, jour après jour.



**+**  
128er-Rastermaß für maximale Planungssicherheit.  
Rastermaat van 128 mm voor maximaal betrouwbare planning.  
Trame de 128 mm pour une sécurité maximale dans la planification.

**+**  
Einheitliche Technik und Qualität.  
Harmonie in techniek en kwaliteit  
Une technologie uniforme et une qualité constante.

**+**  
Vier Produktlinien kombinierbar.  
Vier combineerbare productlijnen.  
Possibilité de combiner quatre lignes de produits.

**+**  
Über 250 Frontvarianten.  
Meer dan 250 verschillende fronten.  
Plus de 250 variantes de façades.

**+**  
Flexible Ausstattungsmöglichkeiten.  
Flexibele uitrustingsopties.  
Des possibilités d'équipement modulables.

**Vielfalt aus einem System.**

Vier Produktlinien – eine gemeinsame Basis. Das Plattformkonzept verbindet Qualität, Konsistenz und Gestaltungsspielräume zu einem Ganzen. Fronten, Farben und Ausstattungen lassen sich frei kombinieren, Effizienz und Individualität greifen ineinander. So entstehen Küchen, die so individuell sind wie die Menschen in ihrem Zuhause.

**Veelzijdigheid vanuit één systeem.**

Vier productlijnen – één gemeenschappelijke basis. Het platformconcept verenigt kwaliteit, consistentie en creatieve vrijheid tot een harmonieus geheel. Fronten, kleuren en uitrustingen laten zich vrij combineren, waarbij efficiëntie en persoonlijke smaak naadloos samenvloeien. Zo ontstaan keukens die net zo uniek zijn als hun bewoners.

**Un système, une multitude de possibilités.**

Quatre lignes de produits – une base commune. Le concept de plateforme réunit qualité, cohérence et liberté de conception dans une solution globale. Les façades, les coloris et les équipements peuvent être combinés librement, mêlant efficacité et individualité. Il en résulte des cuisines aussi uniques que les personnes qui s'y trouvent.

Y-line

Y-line<sub>plus</sub>

X-line

X-line<sub>plus</sub>

proline<sup>128</sup>

proline<sup>128</sup><sub>plus</sub>

classicline

Partnerschaft, die Räume öffnet.

Partnerschap dat ruimtes opent.

Un partenariat qui ouvre les espaces.

**Ein Partner mit Herz und Haltung.**

Echt, zuverlässig, auf Augenhöhe. Wir hören zu. Wir denken mit. Weil wir verstehen, was Kunden wirklich brauchen: Planungssicherheit. Qualität. Lösungen, die berühren. Was uns verbindet, ist Haltung. Klarheit im Prozess. Offenheit im Dialog. Leidenschaft fürs Detail. Mit klaren Systemen, Innovationskraft und Liebe zum Detail entstehen Lösungen, die nicht nur gut aussehen – sondern sich richtig anfühlen. Für Menschen mit Anspruch und für alle, die mit Weitblick gestalten wollen. Gemeinsam gestalten. Mit „NEW ERA“ setzen wir ein Zeichen für die Zukunft des Küchen- und Wohnraums.

**Een partner met hart en overtuiging.**

Echt, betrouwbaar en op gelijk niveau. We luisteren. We denken mee. Omdat we begrijpen wat klanten echt nodig hebben: zekerheid bij de planning. Kwaliteit. Oplossingen die raken. Wat ons verbindt, is houding. Een duidelijk proces. Een open dialoog. Passie voor detail. Met duidelijke systemen, innovatiekracht en liefde voor detail ontstaan oplossingen die niet alleen mooi zijn maar ook goed aanvoelen. Voor mensen met hoge verwachtingen en voor iedereen die met visie wil vormgeven. Samen creëren. Met NEW ERA zetten we een krachtig teken voor de toekomst van keukens en woonruimtes.

**Un partenariat avec du cœur et des valeurs.**

Authentique, fiable, fondé sur l'égalité. Nous écoutons. Nous réfléchissons avec vous. Parce que nous comprenons ce dont les clients ont vraiment besoin : de la sécurité dans la planification. De la qualité. Des solutions qui font sens. Ce qui nous unit, c'est notre conviction. De la transparence dans les processus. Des dialogues sincères. Et une passion pour le détail. Des systèmes clairs, une force d'innovation et un amour du détail donnent naissance à des solutions non seulement esthétiques mais qui se vivent pleinement. Pour les personnes exigeantes et pour toutes celles qui veulent imaginer leur cuisine avec clairvoyance. Concevons ensemble. Avec « NEW ERA », nous posons les jalons d'un nouvel avenir pour les cuisines et les espaces de vie.





**Alles beginnt im Inneren.**

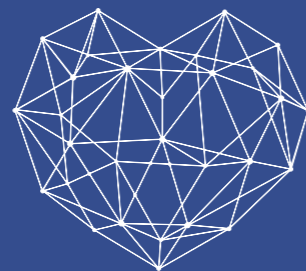
Mit einer Haltung, die zuhört, mitdenkt und vorausplant. Mit Klarheit im System und dem Anspruch, jedes Detail so zu gestalten, dass es Bestand hat.

**Alles begint van binnenuit.**

Met een houding die luistert, meedenkt en vooruit plant. Met een duidelijk systeem en de ambitie om elk detail zo vorm te geven dat het blijvend waarde houdt.

**Tout commence à l'intérieur.**

Avec une attitude faite d'écoute, de réflexion et d'anticipation. Avec des systèmes clairs et l'ambition de façonner chaque détail pour qu'il traverse le temps.



**Innovation, die weiterdenkt.**

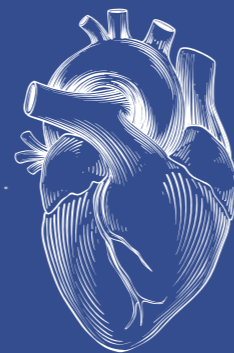
Systeme, die präzise entwickelt, flexibel einsetzbar und bis ins Detail durchdacht sind. Technik, die Sicherheit gibt – und Freiraum schafft.

**Innovatie die verder denkt.**

Systemen die zorgvuldig ontwikkeld, flexibel inzetbaar en tot in detail doordacht zijn. Techniek die zekerheid biedt en tegelijk ruimte schept.

**Une innovation qui voit plus loin.**

Des systèmes conçus avec précision, modulables et pensés jusque dans les moindres détails. Une technologie qui inspire confiance et ouvre des possibilités.



**Am Ende zählt, was berührt.**

Räume, die Wünsche erfüllen, den Alltag leichter machen und lange begeistern. So beginnt die NEW ERA.

**Uiteindelijk telt wat raakt.**

Ruimtes die wensen vervullen, het dagelijks leven gemakkelijker maken en lang inspireren. Zo begint NEW ERA.

**Au final, ce qui compte, c'est ce qui nous touche.**

Des espaces qui répondent aux envies, qui facilitent le quotidien et séduisent jour après jour. C'est ainsi que commence NEW ERA.

**pronorm**  
E I N B A U K Ü C H E N



[www.pronorm.de/virtuelle-ausstellung/](http://www.pronorm.de/virtuelle-ausstellung/)

